

戸籍の窓

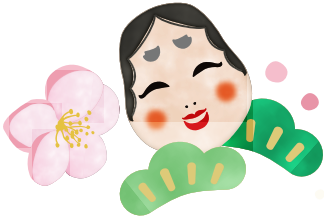
受付 令和6年12月1日～12月31日

人口と世帯 (令和7年1月1日現在 ()は前月比)

総人口: 9,448人 (-21) 男4,600人 (-2) 女4,848人 (-19) 世帯数: 3,335世帯 (-6)

【内、外国人: 89人 (-3) 男32人 (±0) 女57人 (-3) 外国人世帯数: 57世帯 (-3)】

お誕生おめでとう 



2025年農林業センサスにご協力ください

令和7年2月1日現在で、全国一斉に“農林業の国勢調査”といわれる「2025年農林業センサス」が実施されます。

この調査は、今後の農林業の政策に役立てるために5年ごとに実施される極めて大切な調査です。

令和7年1月下旬から、調査員が農林業を営んでいる皆さまのところに訪問して、調査票を配布しますので、農林業の経営状況などの回答にご協力をお願いします。

なお、スマートフォンなどを利用したオンラインでの回答も可能です。

■問合せ 総務課 ☎ 0778-47-8000



農林業センサス

チャレンジ ごみ減量化

目指せ! ごみ減量化NO.1 南越前町

12月25日に各戸配布しました。家庭から出るごみは、生活の中でひと工夫するだけで、減量・リサイクルできますので、みんなでごみの減量化を目指しましょう!

■問合せ 建設整備課 ☎ 0778-47-8003

町では、令和6年3月に策定した第2次南越前町環境基本計画の中で、1人1日当たりの一般ごみ排出量を令和15年度までに、695g(令和4年度)から550gに減量することを目標に掲げ、ごみの減量化に取り組んでいます。

その一環として、ごみ減量化に関するパンフレット「チャレンジごみ減量化」を令和6年

こちらからもご覧いただけます▼



パンフレットPDFデータ