

令和5年4月18日（火）に全国学力・学習状況調査を南越前町内の小学校6年生82名、中学校3年生79名を対象に行いました。（欠席者及び未受験者 小 1名 中 9名）

今年度の教科に関する調査は小学校は国語と算数、中学校は国語、数学、英語でした。また、生活習慣や学習環境等に関する質問紙調査も行われました。

調査結果については、昨年までと同様、児童生徒の学習状況の改善に役立てるとともに、教育委員会や学校が保護者や地域の皆様と一体となって協力し合うことで、学習効果を一層高めることを目的として公表いたします。

1. 南越前町全小・中学校の学力調査の結果（福井県及び全国との比較）

* 調査の結果は、平均正答率として出ます。

学校の特徴や序列化などへの懸念もあり、小学校については4小学校をまとめた結果で表しています。

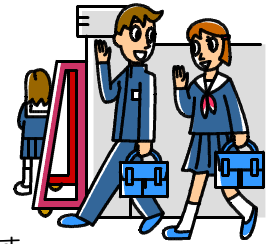
全国上位の福井県、そして全国との比較を、「上回る（+2.5%以上）」

「同程度（-2.5~+2.5%）」「下回る（-2.5%以下）」の三段階で表しています。

小・中学校ともにほぼ全ての教科において、全国平均を上回っていました。

また、県平均との比較においては、小・中学校ともに同程度の結果となりました。

今後も確かな学力が身につくように、学習指導や学習環境の充実に努めてまいります。



◆ 小学校（4校）

教科	本町の結果	
	県比較	全国比較
国語	同程度	上回る
算数	同程度	上回る

<各教科の良好な点、課題があった点>

国) 良好…目的に忠じて、文章と図表などを結びつけるなどして必要な情報を見付けることができる。
 学年別漢字配当表に示されている漢字を文の中で正しく使うことができる。
 課題…図表やグラフなどを用いて、自分の考えが伝わるように書き表し方を工夫することができる。

算) 良好…示された棒グラフと、複数の棒グラフを組み合わせたグラフを読み、見いだした違いを言葉と数を用いて記述できる。
 課題…一の位が0の二つの2位数について、乗法の計算をすることができる。

◆ 中学校（1校）

教科	本町の結果	
	県比較	全国比較
国語	同程度	上回る
数学	下回る	同程度
英語	上回る	上回る

<各教科の良好な点、課題があった点>

国) 良好…歴史的仮名遣いを現代的仮名遣いに直して読むことができる。
 文章の構成や展開、表現の効果について、根拠を明確にして考えることができる。
 課題…文脈に即して漢字を正しく書くことができる。

数) 良好…反比例の意味を理解している。
 累積度数の意味を理解している。
 課題…四分位範囲の意味を理解している。

英) 良好…「事実・情報を伝える」と「考えや意図を伝える」という言葉の働きを理解し、事実と考えを区別して読むことができる。
 課題…情報を正確に聞き取ることができる。

全体的には小学校・中学校共に、算数・数学での図形領域での誤答が多かったです。
 体験的な学習やICT機器を活用した学習を多く取り入れ、「主体的・対話的で深い学び」の授業改善に力を入れていきます。

2. 南越前町全小・中学校の生活習慣や学習環境等に関する質問紙調査の結果（一部）

	している	どちらかといえ ばしている	あまり していない	していない	機会がなか った
朝食を毎日食べている	小6 81.7% 中3 82.7%	小6 17.1% 中3 9.9%	小6 1.2% 中3 6.2%	小6 0% 中3 1.2%	
毎日、よく似た時間に寝て いる	小6 40.2% 中3 35.8%	小6 46.3% 中3 44.4%	小6 12.2% 中3 18.5%	小6 1.2% 中3 1.2%	
よく似た時間に起きている	小6 57.3% 中3 59.3%	小6 31.7% 中3 38.3%	小6 11.0% 中3 2.5%	小6 0% 中3 0%	
家で、計画を立てて勉強し ている	小6 24.4% 中3 11.1%	小6 53.7% 中3 48.1%	小6 18.3% 中3 37.0%	小6 3.7% 中3 3.7%	
資料や文章、話の組み立て を工夫して発表している	小6 22.0% 中3 33.3%	小6 39.0% 中3 40.7%	小6 26.8% 中3 16.0%	小6 9.8% 中3 8.6%	小6 2.4% 中3 1.2%

	あてはまる	どちらかとい えばあてはま る	どちらかとい えばあて はまらない	あてはまら ない
自分には良いところがあると思う	小6 40.2% 中3 38.3%	小6 47.6% 中3 51.9%	小6 7.3% 中3 8.6%	小6 4.9% 中3 1.2%
将来の夢や目標を持っている	小6 46.3% 中3 34.6%	小6 35.4% 中3 39.5%	小6 12.2% 中3 18.5%	小6 6.1% 中3 6.2%
人の役に立つ人間になりたいと 思うか	小6 75.6% 中3 82.7%	小6 19.5% 中3 14.8%	小6 2.4% 中3 1.2%	小6 2.4% 中3 0.0%
読書は好きですか	小6 32.9% 中3 34.6%	小6 50.0% 中3 33.3%	小6 11.0% 中3 19.8%	小6 6.1% 中3 8.6%
地域の行事に参加している	小6 52.4% 中3 24.7%	小6 40.2% 中3 33.3%	小6 4.9% 中3 25.9%	小6 2.4% 中3 16.0%

学校の授業時間以外に、普段（月曜日から金曜日）、1日あたりどれくらいの時間、勉強をしますか。
（学習塾で勉強している時間や家庭教師の先生に教わっている時間、インターネットを活用して学ぶ
時間も含める）

	3時間以上	2時間以上 3時間より 少ない	1時間以上 2時間より 少ない	30分以上 1時間より 少ない	30分より 少ない	全くしない
小学校 6年生	1.2%	11.0%	46.3%	31.7%	4.9%	4.9%
中学校 3年生	3.7%	9.9%	44.4%	33.3%	6.2%	2.5%

生活習慣や学習環境に関する質問紙調査の結果についても、今後の指導に活かしていきます。